



AN TOÀN VỀ PIN LITHIUM-ION

MẸO AN TOÀN VỀ PIN

1. Chỉ sạc xe đạp điện, xe máy điện, dụng cụ điện trong nhà để xe hoặc nhà kho, cách xa khu vực sinh hoạt và các cửa thoát hiểm
2. Không bao giờ dùng hoặc sạc pin hoặc dụng cụ có dấu hiệu bị hư hỏng như phồng lên, rò rỉ, đổi màu, hoặc có mùi
3. Chỉ dùng bộ sạc theo đúng các tiêu chuẩn liên quan và đã được cung cấp theo, hoặc được coi là thích hợp, với pin hoặc dụng cụ của quý vị
4. Không bao giờ sạc dụng cụ trong thời gian dài (ví dụ: qua đêm) hoặc không coi chừng
5. Tắt đi khi đã sạc đầy điện
6. Đừng sạc điện thoại trên gối hoặc trên giường, chỉ sạc dụng cụ để trên các bề mặt cứng
7. Mua sản phẩm từ các thương hiệu và nhà cung cấp có uy tín, và tránh dùng pin cũ.



Hậu quả của pin lithium-ion hư trên xe đạp điện, gây hỏa hoạn, làm ngôi nhà bị hư hỏng nặng.



CHÚNG TÔI ĐÃ SẴN SÀNG CHO MỌI CHUYỆN, QUÝ VỊ THÌ SAO?

Một đám cháy có thể lan nhanh và tàn phá, thậm chí gây tử vong. Trong vòng chưa đầy 3 phút, khói độc và ngọn lửa lan khắp nhà sẽ khiến quý vị và người thân gặp rất nhiều nguy hiểm.

! HÃY TỰ HỎI

Quý vị đã sẵn sàng chưa?

Quý vị có máy báo động khói còn tốt không?

Quý vị có biết phải làm gì khi máy reo lên không?

THÔNG TIN THÊM

Tới [fire.nsw.gov.au](https://www.fire.nsw.gov.au) hoặc liên hệ với trạm cứu hỏa tại địa phương.

[@FRNSW](#) [FRNSW](#) [FireAndRescueNSW](#) [@FireAndRescueNSW](#)

TÀI CÁC ỨNG DỤNG AN TOÀN XUỐNG

Có tại các cửa hàng ứng dụng dành cho các máy di động



Emergency+



Hazards Near Me



NẾU MÁY BÁO ĐỘNG KHÓI REO LÊN HOẶC QUÝ VỊ THẤY CHÁY:

1. Dùng kế hoạch thoát hiểm khi cháy nhà* để thoát ra ngoài
2. Hạ người xuống thấp và đi, đi, đi
3. Đóng cửa lại sau khi đi qua nếu được
4. Đến nơi gặp mặt
5. Gọi 000 và xin FIRE (CỨU HỎA)
6. Ở ngoài nhà – KHÔNG vào lại trong nhà
7. Đợi lính cứu hỏa đến.

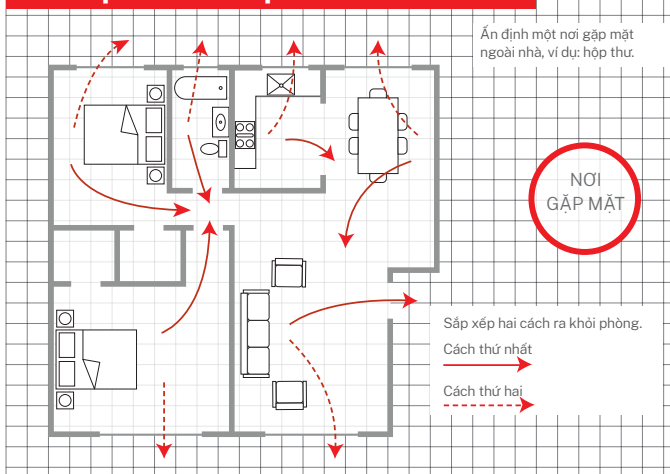
KẾ HOẠCH THOÁT HIỂM KHI CHÁY NHÀ

1. Biết địa chỉ của quý vị
2. Cố gắng có hai cách để thoát khỏi mỗi phòng
3. Giữ lối thoát hiểm thông thoáng
4. Để chìa khóa cửa ra vào và cửa sổ trong ổ khóa để có thể mở ra dễ dàng
5. Biết nơi gặp mặt – ở phía trước nhà, nơi lính cứu hỏa có thể thấy quý vị
6. Thường xuyên thực tập kế hoạch thoát hiểm, cùng với mọi người trong nhà.



AN TOÀN HỎA HOẠN Ở NHÀ

VÍ DỤ VỀ KẾ HOẠCH THOÁT HIỂM



*Lập kế hoạch thoát hiểm khi cháy nhà



CÁC MẸO ĐƠN GIẢN KHÁC

1. Luôn luôn coi chừng khi nấu ăn
2. Để tắt cả các món dễ cháy cách máy sưởi/lò sưởi một mét
3. Đừng dùng dụng cụ nấu ăn ngoài trời ở bên trong nhà
4. Làm sạch bộ lọc xơ vải trong máy sấy quần áo trước khi dùng
5. Để nệm cách xa rèm cửa và không bao giờ bỏ mặ
6. Đừng dùng quá tải ổ điện hoặc bảng cắm điện
7. Bảo đảm ống hơi nóng hoặc ống khói được làm sạch đều đặn
8. Không hút thuốc hoặc dùng túi chườm nóng trên giường
9. Nếu quần áo bắt lửa – dừng lại, nằm xuống, che đầu và lăn.



MÁY BÁO ĐỘNG KHÓI – ĐỀ NGHỊ CỦA CHÚNG TÔI

MẸO VỀ MÁY BÁO ĐỘNG KHÓI

1. Có ít nhất một máy báo động khói ở tất cả các khu vực sinh hoạt, hành lang và phòng ngủ
2. Nối các máy báo động khói với nhau – nếu một máy kích hoạt thì tất cả các máy báo động khói sẽ reo
3. Kiểm tra máy báo động khói mỗi tháng một lần bằng cách nhấn và giữ nút kiểm tra cho đến khi nó reo lên
4. Mỗi 6 tháng hút bụi máy báo động khói một lần
5. Thay pin (nếu là pin kiểm) hàng năm
6. Thay thế nguyên máy báo động khói sau mỗi 10 năm.

LƯU Ý CHO CHỦ NHÀ & ĐẠI LÝ ĐỊA ỐC

Chủ nhà và đại lý ở NSW phải kiểm tra máy báo động khói trong các nhà cho thuê hàng năm để bảo đảm còn hoạt động tốt. Nếu máy không còn hoạt động thì phải được sửa chữa trong vòng hai ngày làm việc. Có thêm thông tin tại, fairtrading.nsw.gov.au



Nếu không có máy báo động khói hoạt động tốt trong nhà, quý vị và gia đình có thể đi ngủ tối nay và không bao giờ thức dậy nữa. Mục đích không phải là làm quý vị sợ và đây cũng không phải là phóng đại quá mức, đây là sự thật từ một người đã chứng kiến nhiều vụ cháy nhà xảy ra theo cả hai cách.

Đội trưởng Keven Verhoeven,
Trạm Cứu Hỏa Oberon



QUÝ VỊ CÓ MÁY BÁO ĐỘNG KHÓI CÒN TỐT KHÔNG?

Chỉ có máy báo động khói còn tốt mới cứu được mạng sống, nhân viên cứu hỏa có thể đến thăm nhà quý vị, kiểm tra các máy này và đưa ra lời khuyên về an toàn hỏa hoạn.



Để xin một chuyên Viếng thăm An toàn miễn phí, liên hệ với trạm cứu hỏa tại địa phương hoặc đăng ký tại fire.nsw.gov.au/visits